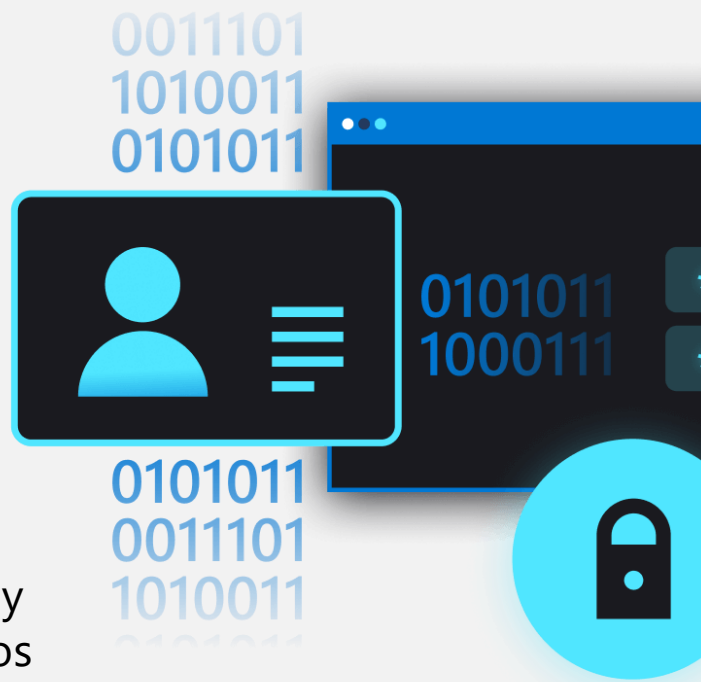


Proteja sus sistemas con soluciones inteligentes

Un enfoque de seguridad controlado por datos y guiado por personas detecta y responde a los ataques con mayor rapidez y precisión. Gracias a la red global de servicios de inteligencia sobre amenazas en tiempo real de Microsoft, sigue evolucionando y anticipándose a los riesgos.



Estadísticas de seguridad en tiempo real de Microsoft

> 40
millones
de líneas de datos
revisadas al día



Integra diariamente la retroalimentación de los analistas para adaptarse a las amenazas en tiempo real

100-200
eventos
sospechosos
marcados cada día
para que los analice una persona

El **85%**
de los ciberataques
se detectaron
después de tres
meses de
aprendizaje



5 veces
menos falsos
positivos que los
sistemas que solo
utilizan máquinas